



COMPENDIO DE GRÁFICAS 2D

Indicador | ARG–ESS

Egresos por servicios de Argentina

Fuente primaria

Instituto Nacional de Estadística y Censos

Unidad de medida

Millones de dólares corrientes

Último dato disponible

2025.T4

Fecha de actualización

30/03/2026



 ces@bcsf.com.ar

 www.bcsf.com.ar/ces

 www.bcsf.com.ar

 /BCSFOficial

 @bcsfoficial

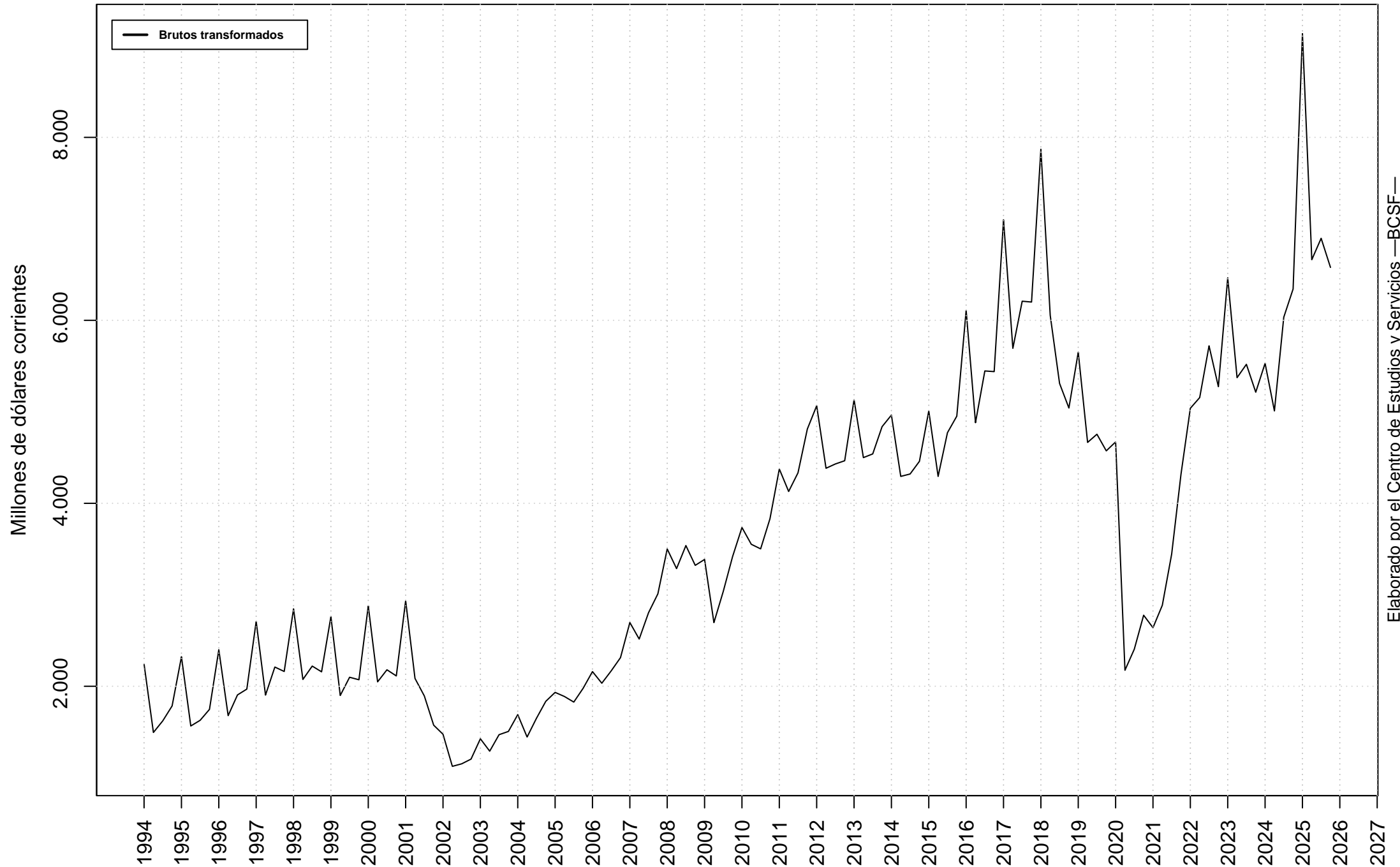
 @BCSF_Oficial

 Bolsa de Comercio de Santa Fe

ARG-ESS | SERIE ORIGINAL: DATOS BRUTOS TRANSFORMADOS

Fecha último dato [2025.T4]

Último dato: 6.579



ARG-ESS | MODELO DE AJUSTE: MEJOR LOGARITMO Y MEJOR NIVEL

Fecha último dato [2025.T4]

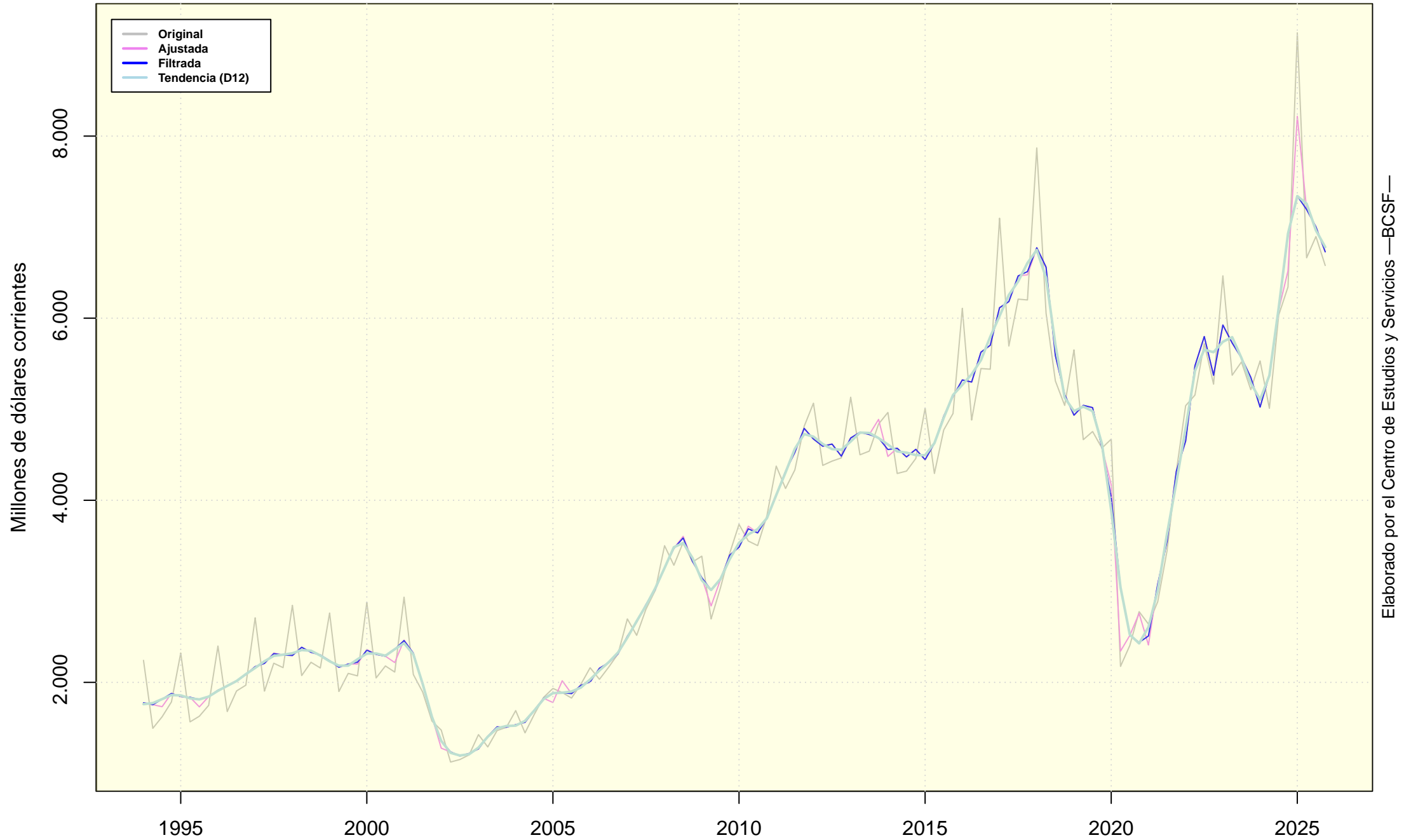
Modelo con menor volatilidad: log



ARG-ESS | SERIE ORIGINAL Y FILTROS

Fecha último dato [2025.T4]

Método: X11 | Transformación: log | Modelo: (0 1 0)(0 1 1)



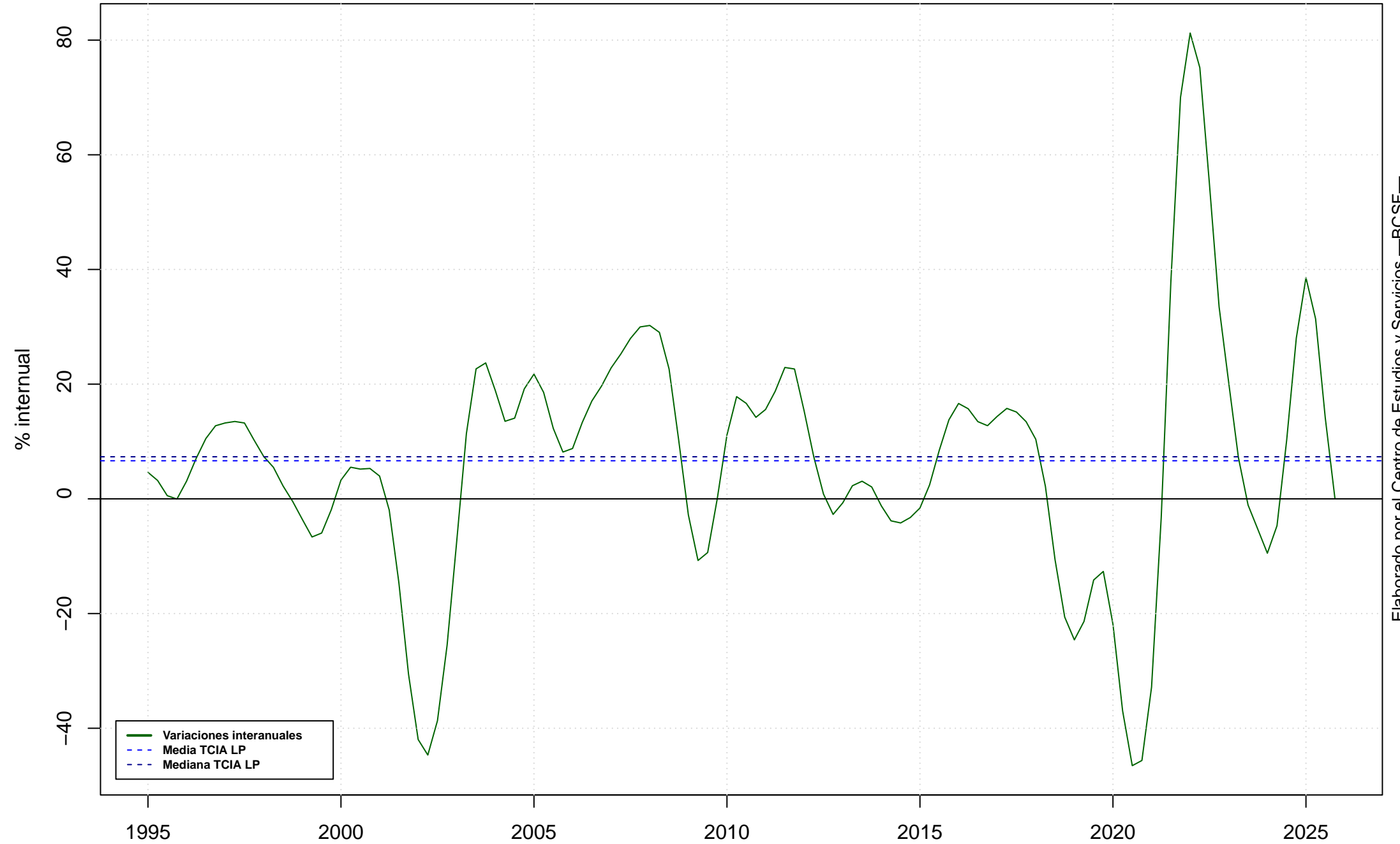
ARG-ESS | VARIACIONES INTERANUALES

Fecha último dato [2025.T4]

Variación interanual último dato disponible: 0,0855 %

Media TCIA LP: 6,6408 %

Mediana TCIA LP: 7,3371 %



Elaborado por el Centro de Estudios y Servicios —BCSF—

ARG-ESS | SERIE FINAL Y GIROS

Fecha último dato [2025.T4]

Último dato final: 6.820

