



## COMPENDIO DE GRÁFICAS 2D

### Indicador | ARG–ISS

Ingresos por servicios de Argentina

### Fuente primaria

Instituto Nacional de Estadística y Censos

### Unidad de medida

Millones de dólares corrientes

### Último dato disponible

2025.T4

### Fecha de actualización

30/03/2026



 [ces@bcsf.com.ar](mailto:ces@bcsf.com.ar)

 [www.bcsf.com.ar/ces](http://www.bcsf.com.ar/ces)

 [www.bcsf.com.ar](http://www.bcsf.com.ar)

 /BCSFOficial

 @bcsfoficial

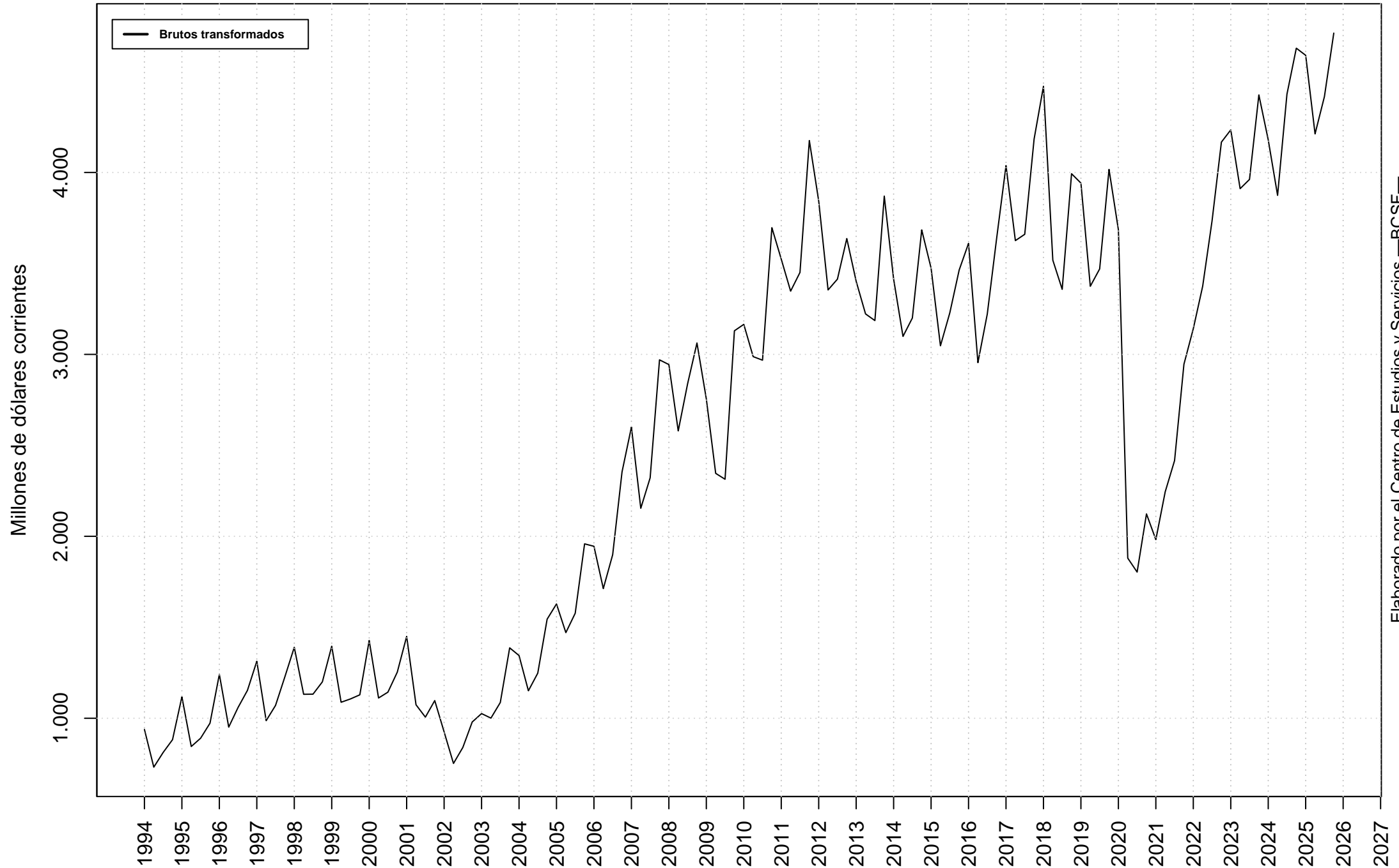
 @BCSF\_Oficial

 Bolsa de Comercio de Santa Fe

# ARG-ISS | SERIE ORIGINAL: DATOS BRUTOS TRANSFORMADOS

Fecha último dato [2025.T4]

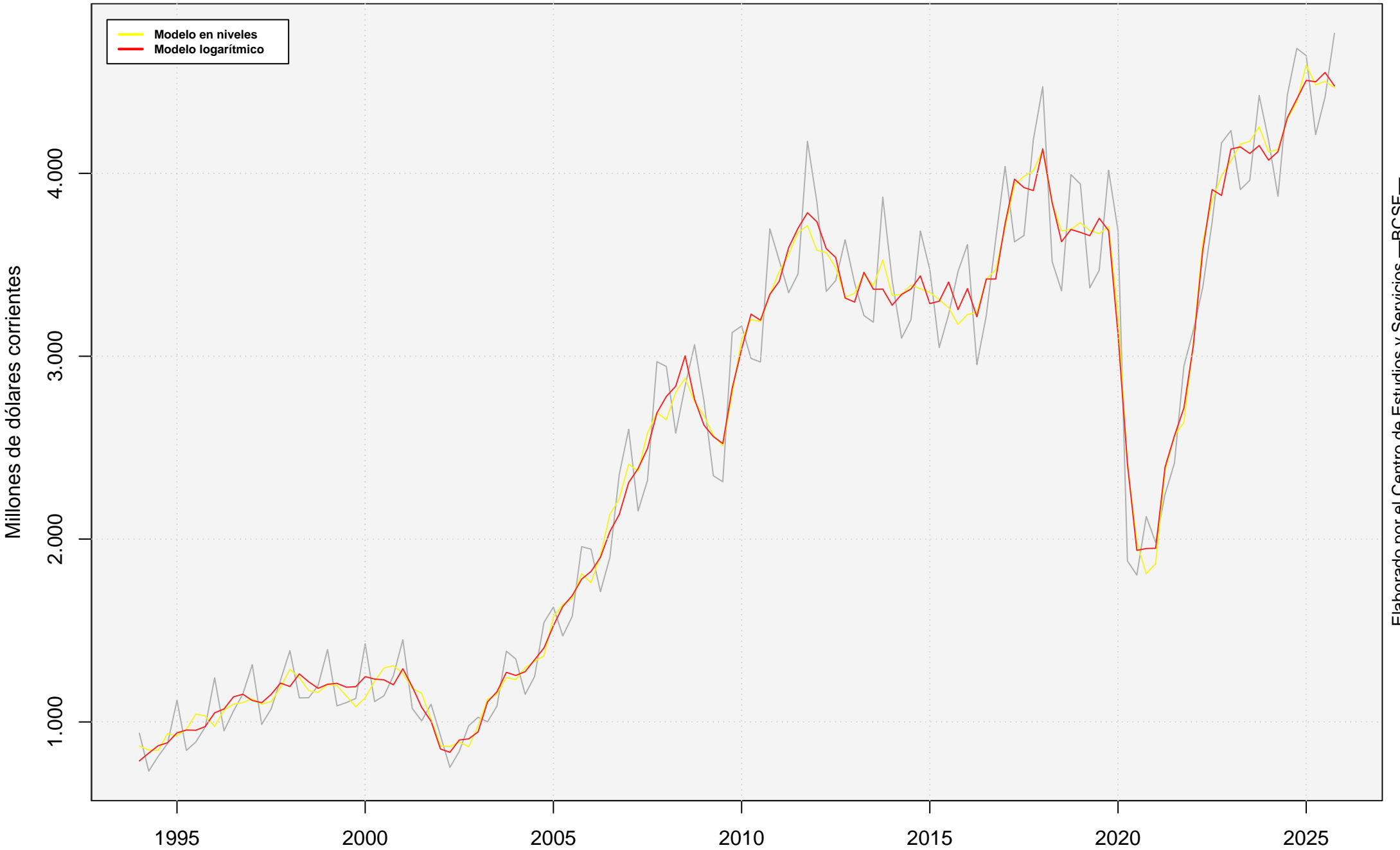
Último dato: 4.766



# ARG-ISS | MODELO DE AJUSTE: MEJOR LOGARITMO Y MEJOR NIVEL

Fecha último dato [2025.T4]

Modelo con menor volatilidad: log



# ARG-ISS | SERIE ORIGINAL Y FILTROS

Fecha último dato [2025.T4]

Método: X11 | Transformación: log | Modelo: (0 1 0)(0 1 1)



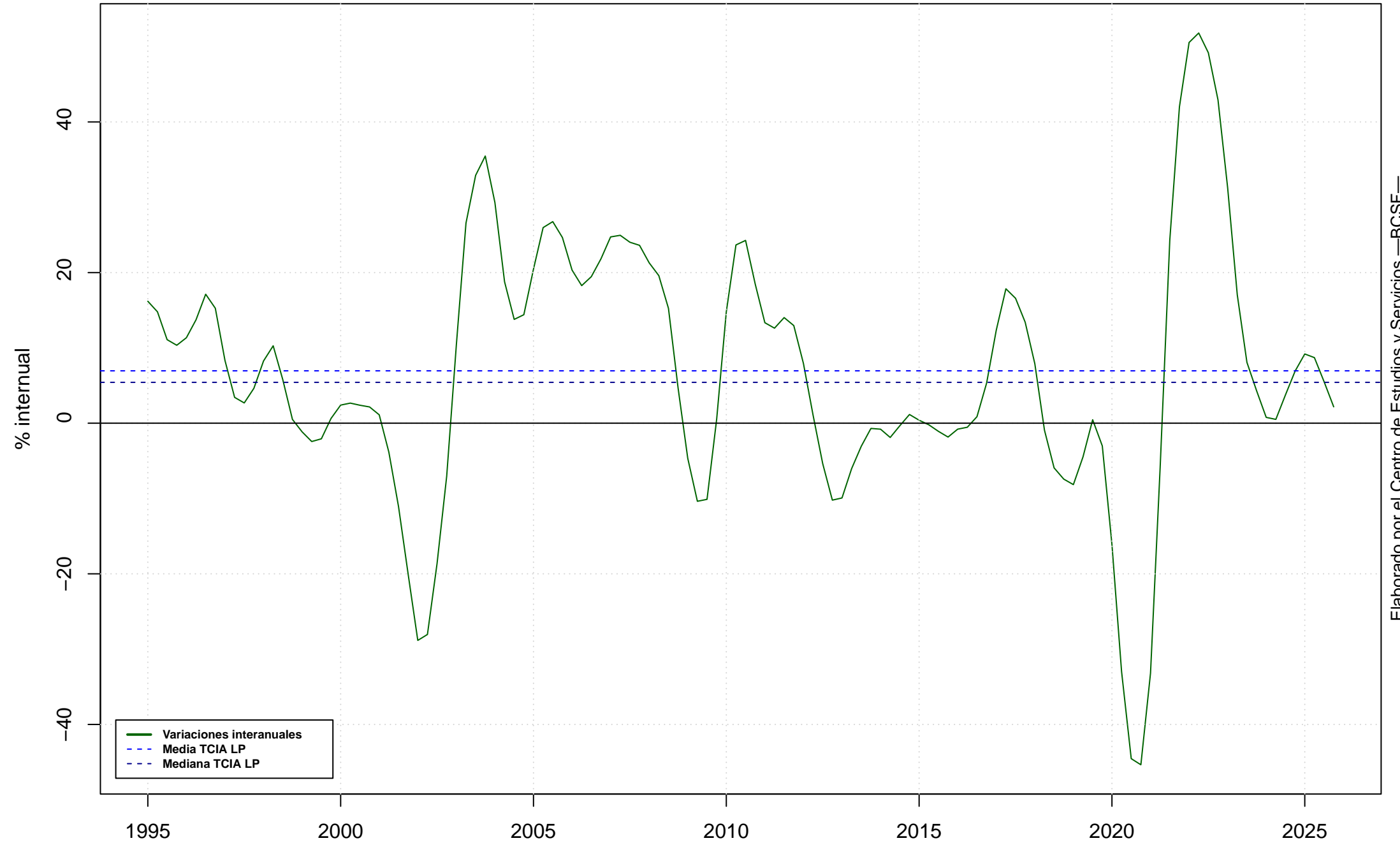
# ARG-ISS | VARIACIONES INTERANUALES

Fecha último dato [2025.T4]

Variación interanual último dato disponible: 2,1741 %

Media TCIA LP: 6,9567 %

Mediana TCIA LP: 5,4223 %



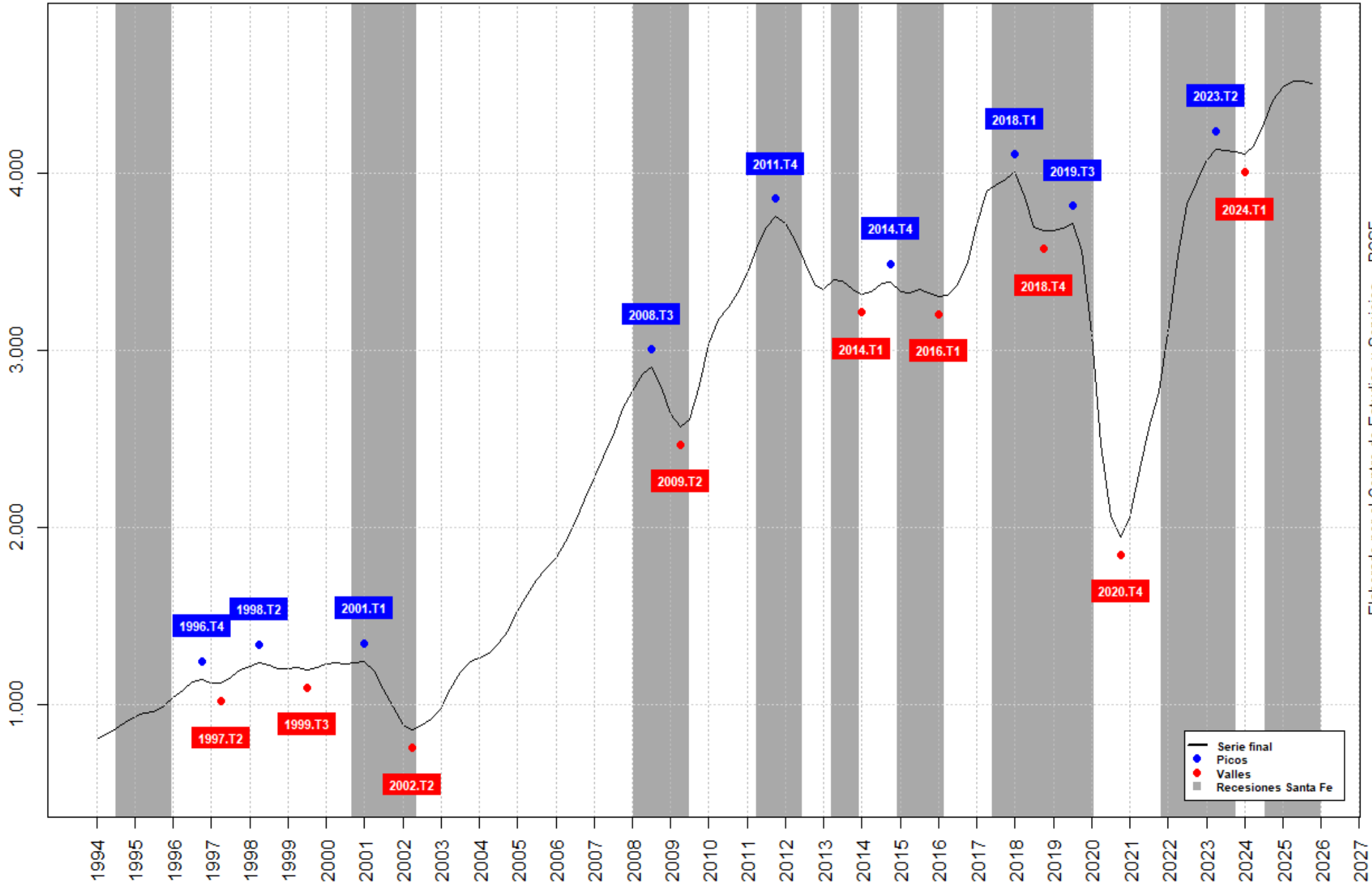
Elaborado por el Centro de Estudios y Servicios —BCSF—

# ARG-ISS | SERIE FINAL Y GIROS

Fecha último dato [2025.T4]

Último dato final: 4.502

Millones de dólares corrientes



Elaborado por el Centro de Estudios y Servicios —BCSF—