



## COMPENDIO DE GRÁFICAS 2D

### Indicador | SFE-GCN

Gasto público nacional de capital en la provincia de Santa Fe

### Fuente primaria

Ministerio de Economía de la Nación (MECON)

### Unidad de medida

Millones de pesos de 1993

### Último dato disponible

2026.M3

### Fecha de actualización

08/04/2026



 [ces@bcsf.com.ar](mailto:ces@bcsf.com.ar)

 [www.bcsf.com.ar/ces](http://www.bcsf.com.ar/ces)

 [www.bcsf.com.ar](http://www.bcsf.com.ar)

 /BCSFOficial

 @bcsfoficial

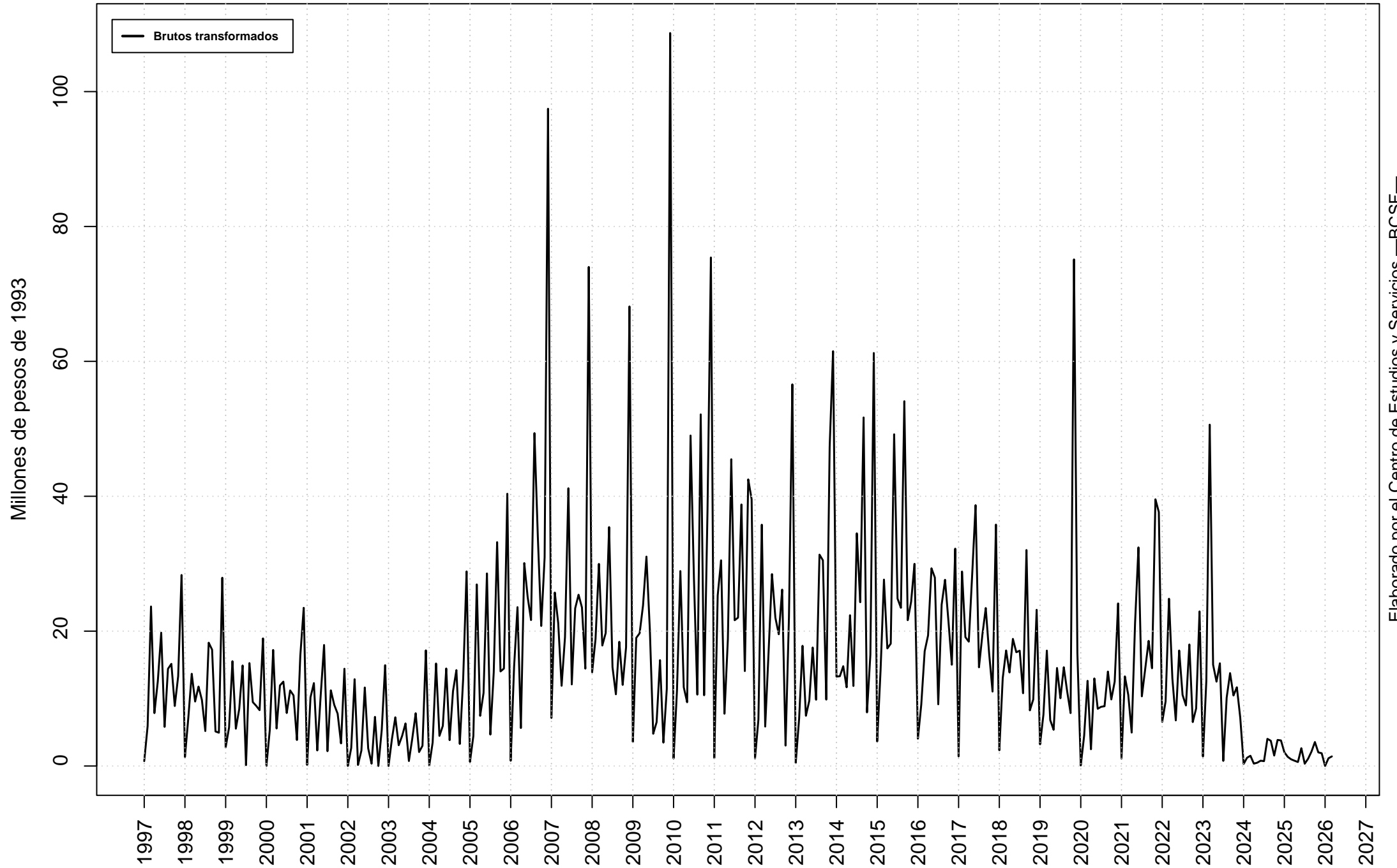
 @BCSF\_Oficial

 Bolsa de Comercio de Santa Fe

# SFE-GCN | SERIE ORIGINAL: DATOS BRUTOS TRANSFORMADOS

Fecha último dato [2026.M3]

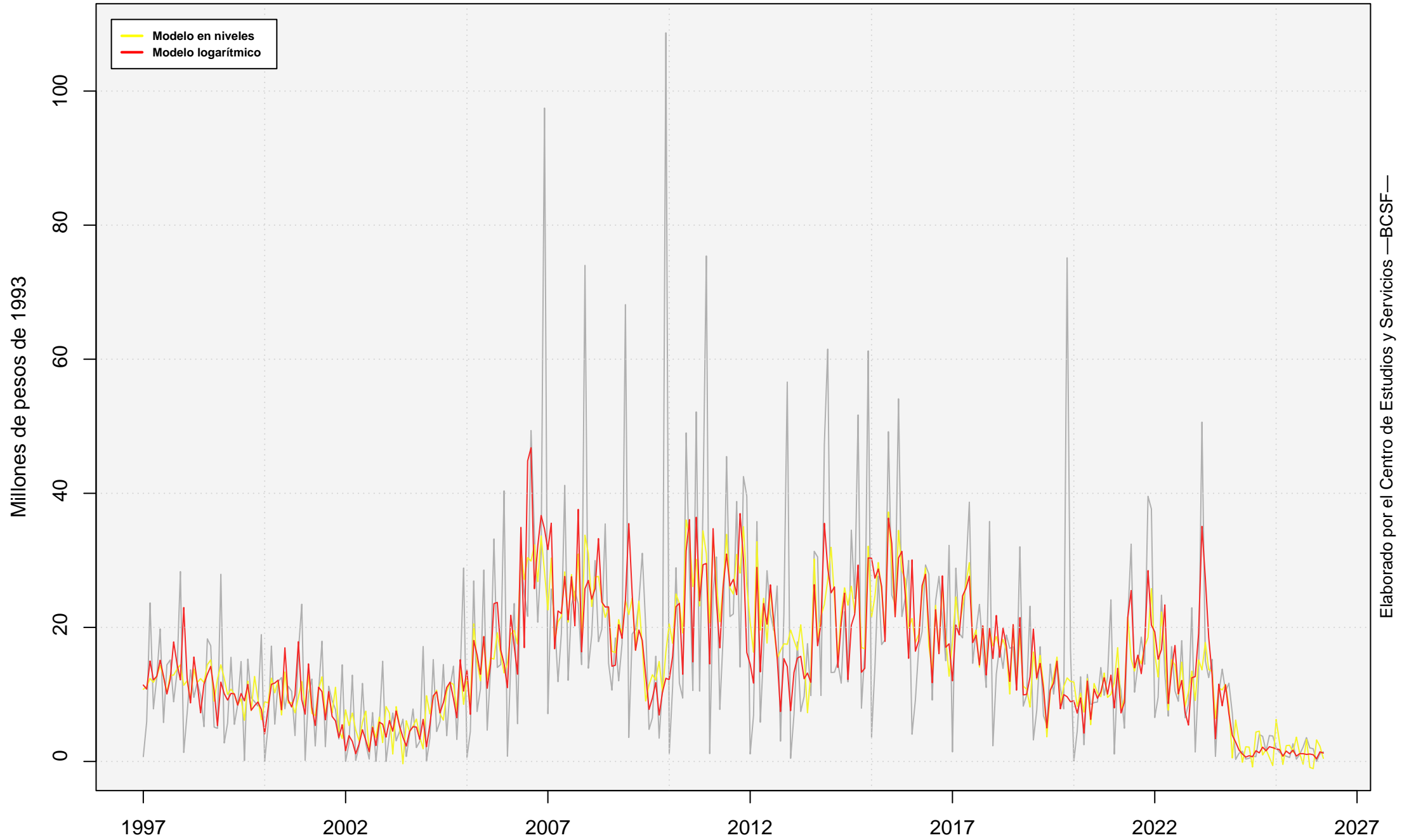
Último dato: 1,43



# SFE-GCN | MODELO DE AJUSTE: MEJOR LOGARITMO Y MEJOR NIVEL

Fecha último dato [2026.M3]

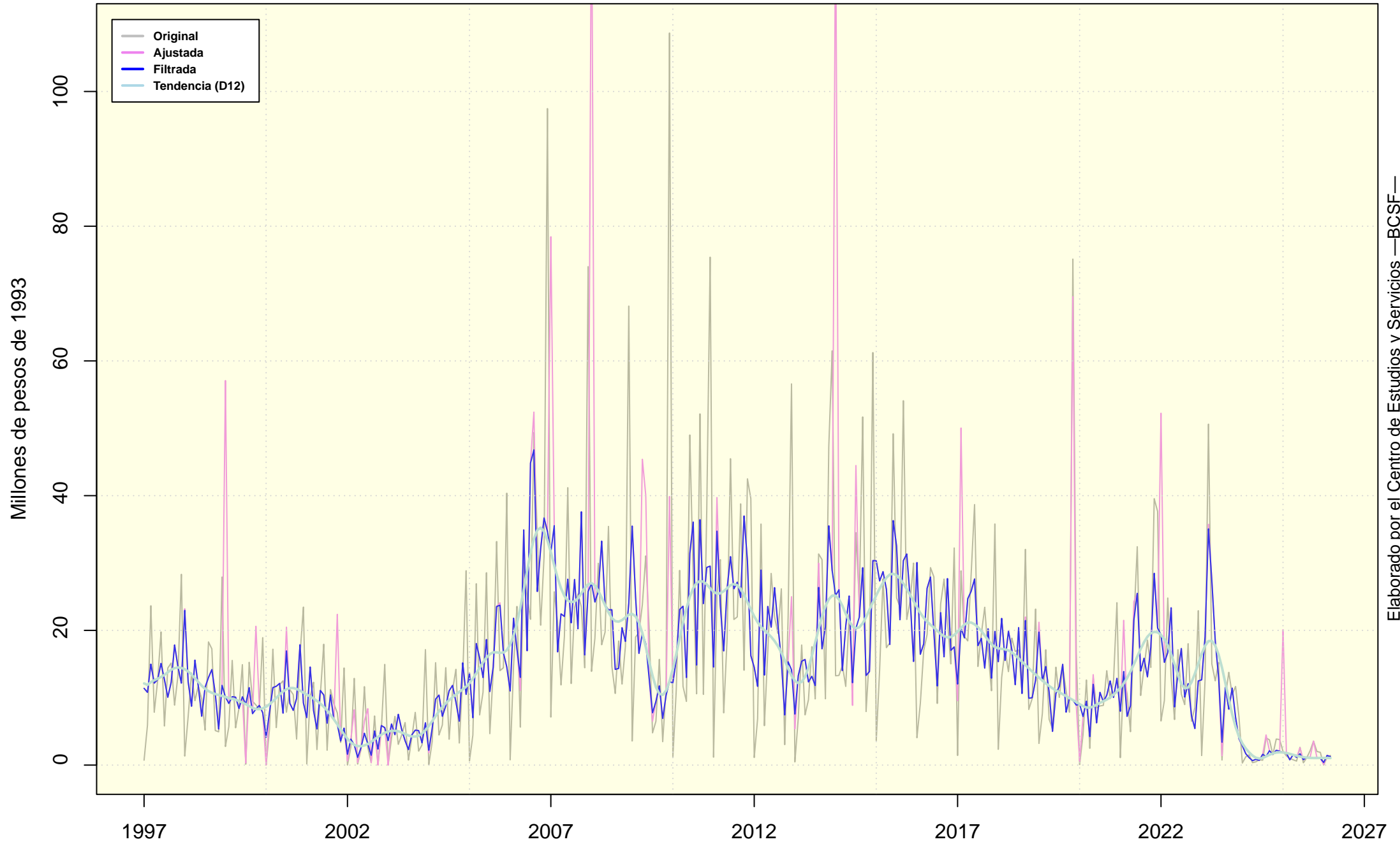
Modelo con menor volatilidad: log



# SFE-GCN | SERIE ORIGINAL Y FILTROS

Fecha último dato [2026.M3]

Método: X11 | Transformación: log | Modelo: (0 1 1)(0 1 1)



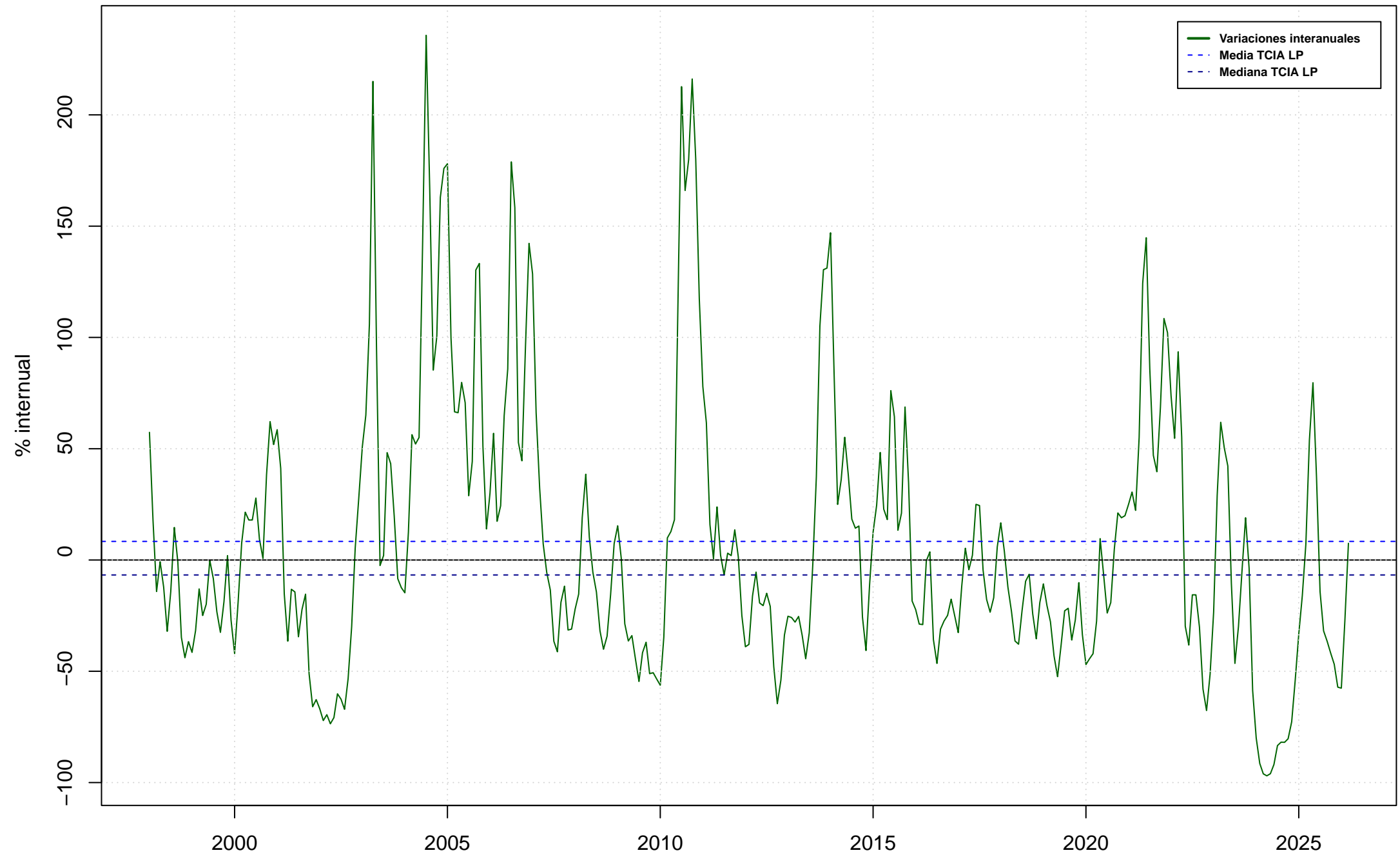
# SFE-GCN | VARIACIONES INTERANUALES

Fecha último dato [2026.M3]

Variación interanual último dato disponible: 7,5073 %

Media TCIA LP: 8,3602 %

Mediana TCIA LP: -6,7248 %



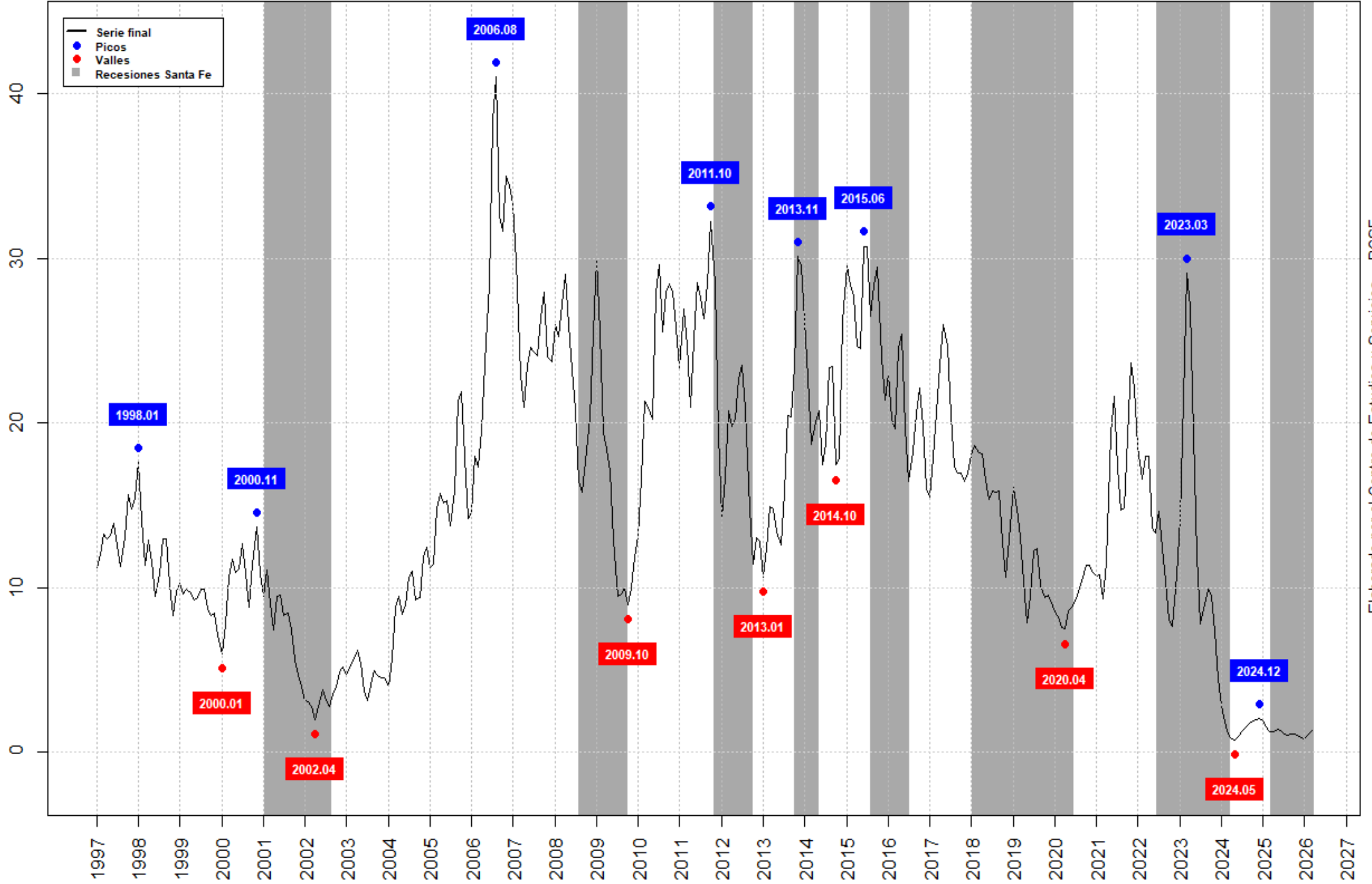
Elaborado por el Centro de Estudios y Servicios —BCSF—

# SFE-GCN | SERIE FINAL Y GIROS

Fecha último dato [2026.M3]

Último dato final: 1,32

Millones de pesos de 1993



Elaborado por el Centro de Estudios y Servicios —BCSF—