



## COMPENDIO DE GRÁFICAS 2D

### Indicador | SFE-GCP

Gasto público de capital de la provincia de Santa Fe

### Fuente primaria

Ministerio de Economía de la provincia de Santa Fe

### Unidad de medida

Millones de pesos de 1993

### Último dato disponible

2025.M12

### Fecha de actualización

07/04/2026



 [ces@bcsf.com.ar](mailto:ces@bcsf.com.ar)

 [www.bcsf.com.ar/ces](http://www.bcsf.com.ar/ces)

 [www.bcsf.com.ar](http://www.bcsf.com.ar)

 /BCSFOficial

 @bcsfoficial

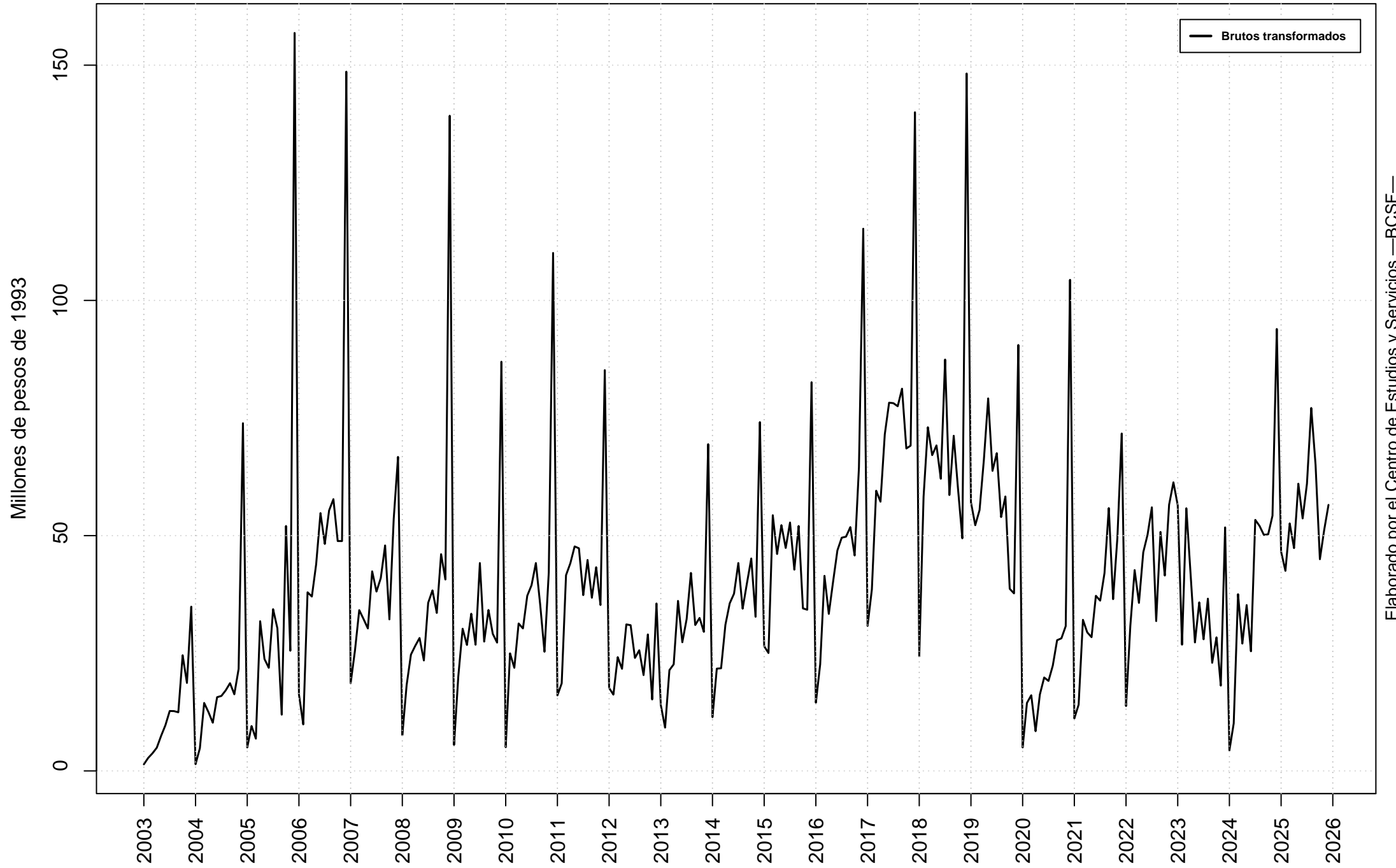
 @BCSF\_Oficial

 Bolsa de Comercio de Santa Fe

# SFE-GCP | SERIE ORIGINAL: DATOS BRUTOS TRANSFORMADOS

Fecha último dato [2025.M12]

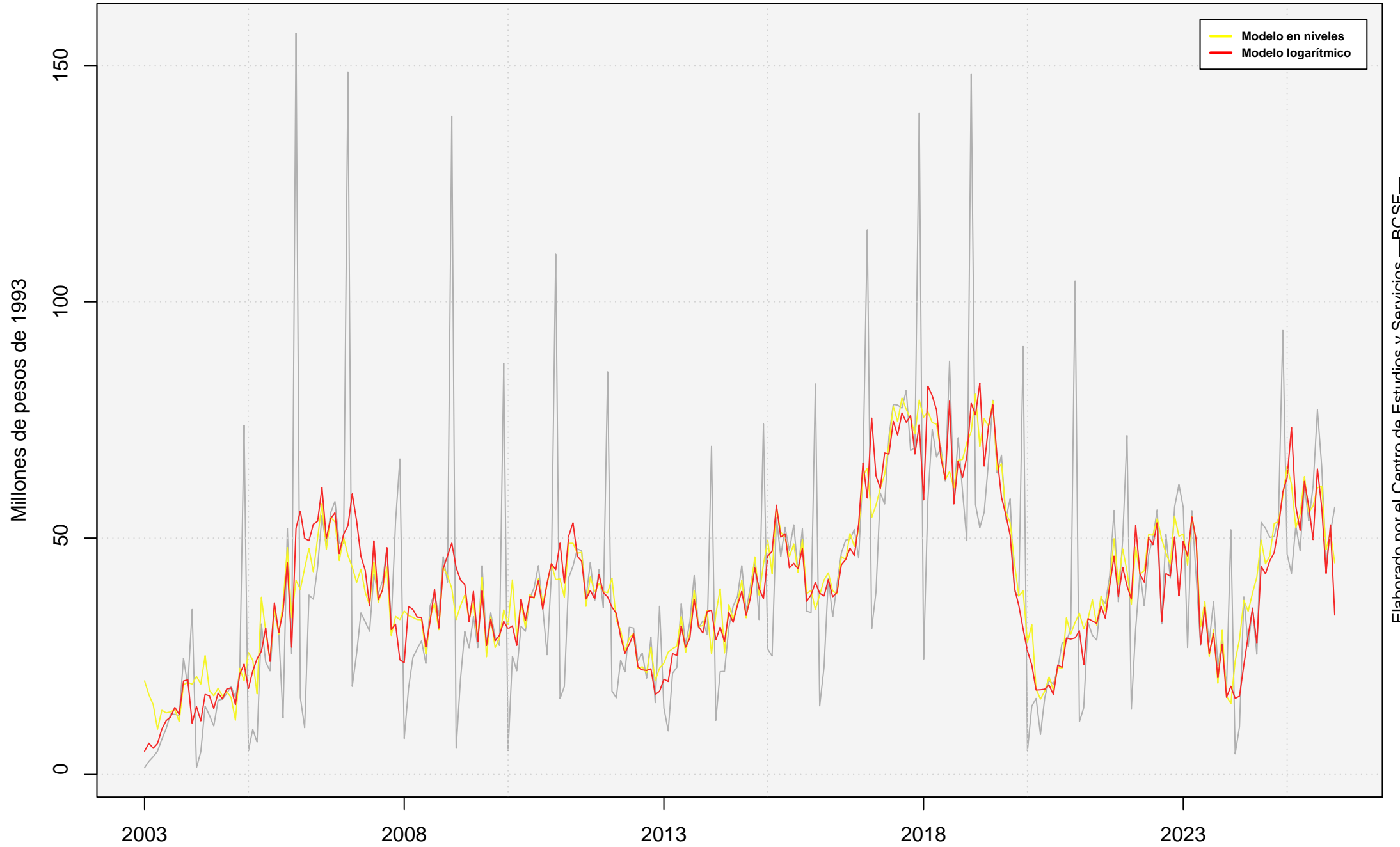
Último dato: 56,54



# SFE-GCP | MODELO DE AJUSTE: MEJOR LOGARITMO Y MEJOR NIVEL

Fecha último dato [2025.M12]

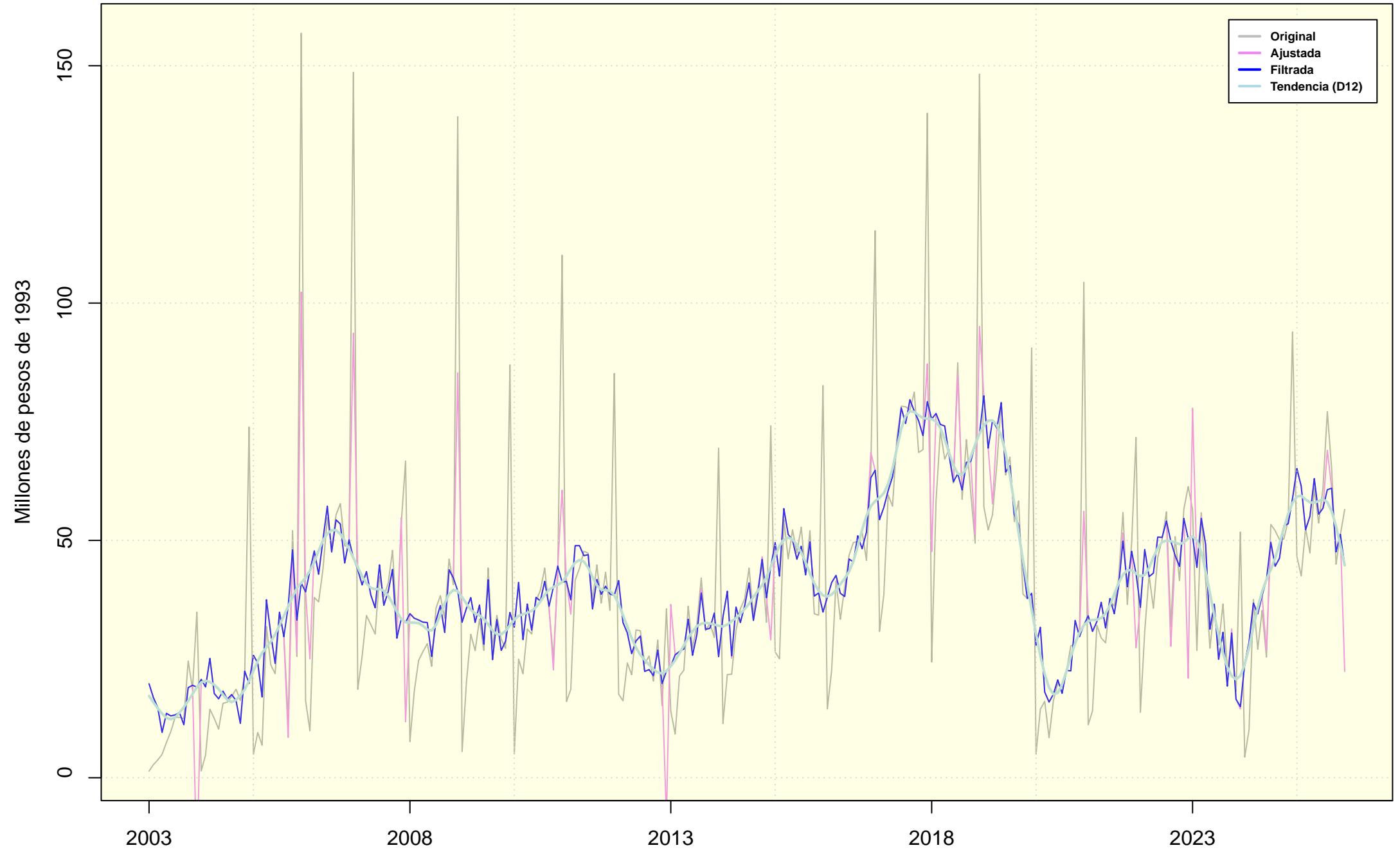
Modelo con menor volatilidad: niv



# SFE-GCP | SERIE ORIGINAL Y FILTROS

Fecha último dato [2025.M12]

Método: X11 | Transformación: none (niv) | Modelo: (1 1 1)(1 1 1)



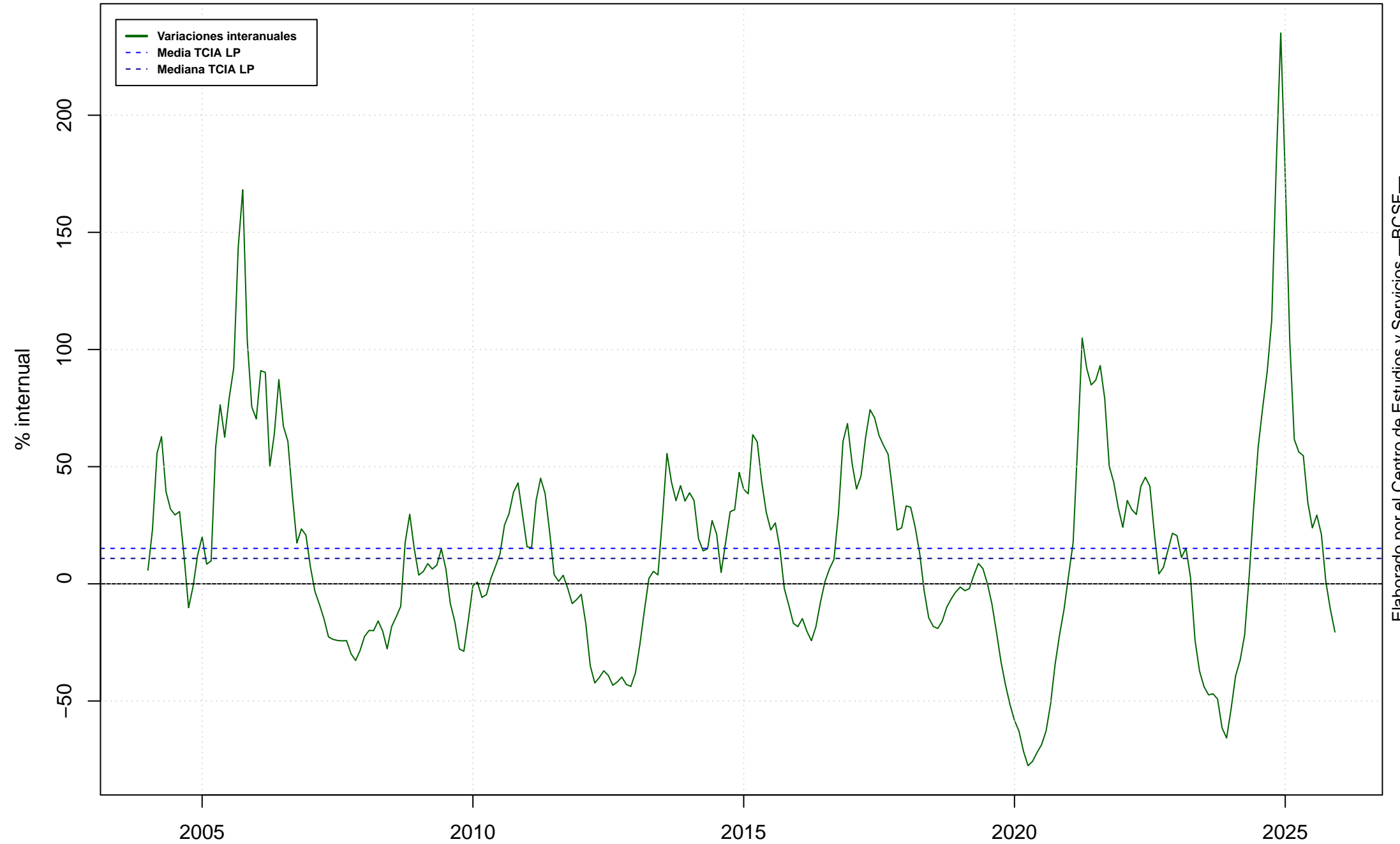
# SFE-GCP | VARIACIONES INTERANUALES

Fecha último dato [2025.M12]

Variación interanual último dato disponible: -20,5694 %

Media TCIA LP: 15,1204 %

Mediana TCIA LP: 10,8379 %



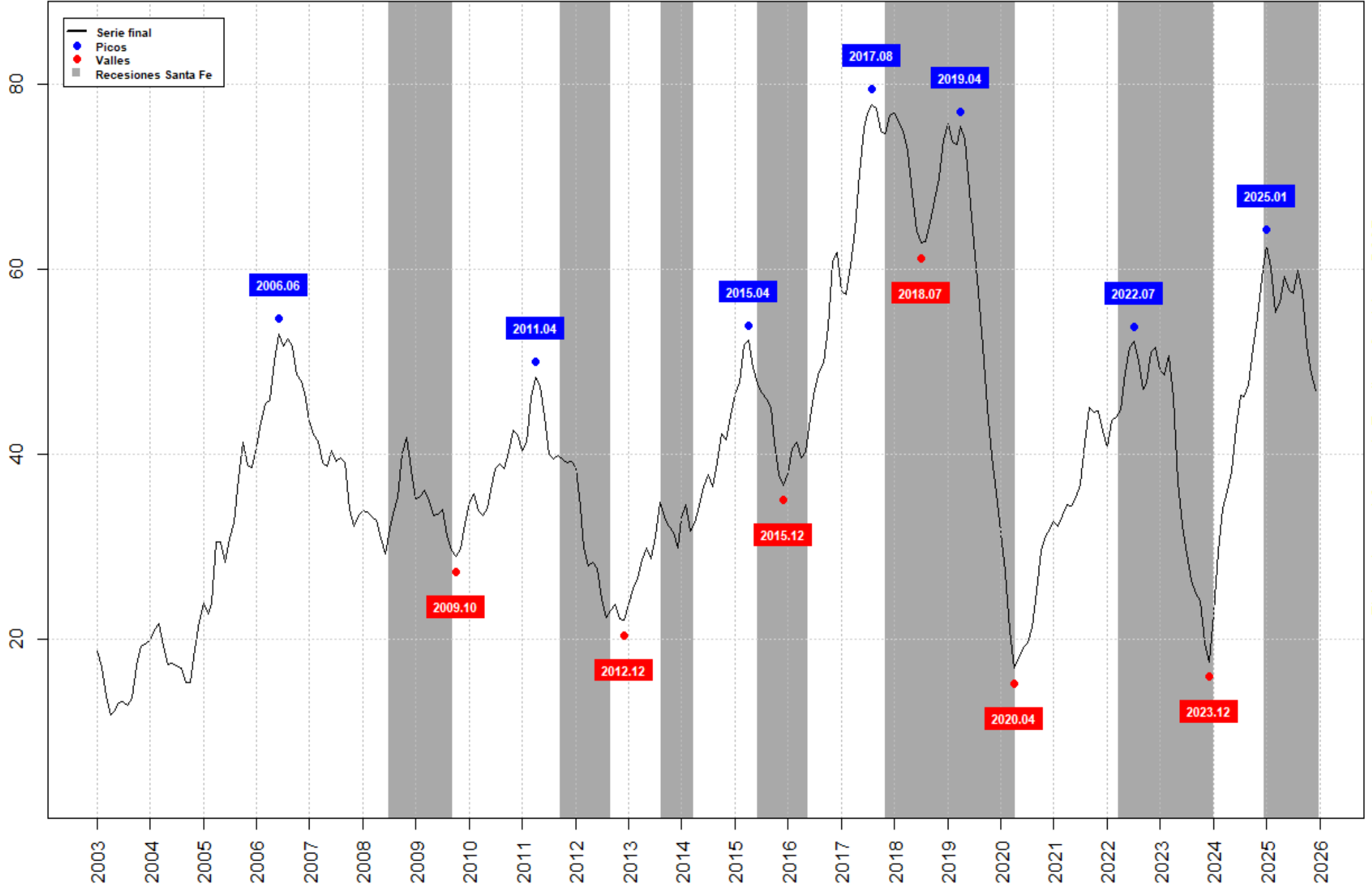
Elaborado por el Centro de Estudios y Servicios —BCSF—

# SFE-GCP | SERIE FINAL Y GIROS

Fecha último dato [2025.M12]

Último dato final: 46,93

Millones de pesos de 1993



Elaborado por el Centro de Estudios y Servicios —BCSF—